



Katepal OY
Katepalintie 15, 37500 Lempäälä, Finland



Leverandør af Katepal's produkter i Danmark
Mijama A/S – Håndværkerbyen 21, DK-2670 Greve
Tlf. +45 7020 1905



Katepal OY
Katepalintie 15, 37500 Lempäälä, Finland

Indhold

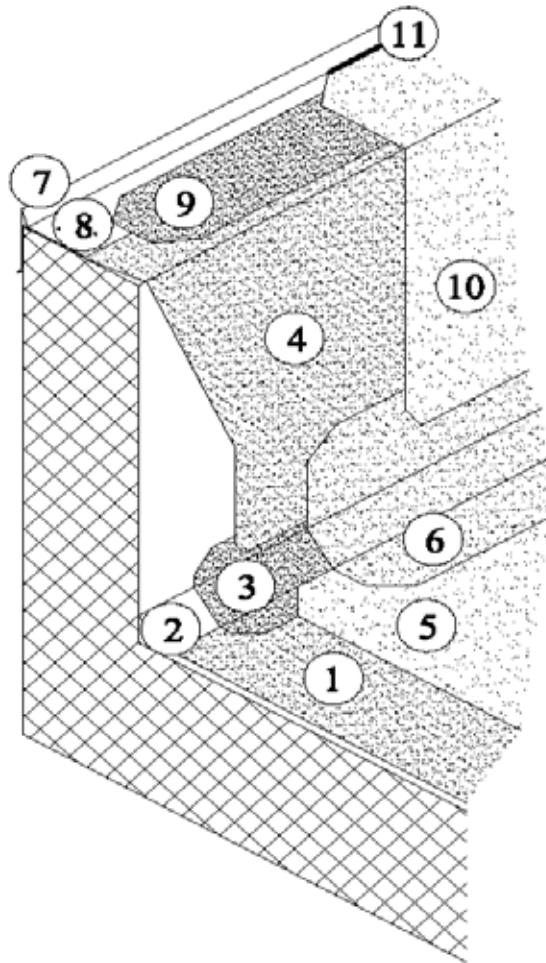
Inddækning af vindskede på murkrone.....	3
Inddækning af vindskede.....	4
Inddækning af stern -	5
Inddækning af stern - fra 0,60 m	6
Inddækning af stern – op til 0,60 m	7
Inddækning af stern – op til 0,60 m	8
Murkroneinddækning med Fugeskinne	9
Murinddækning med fugeskinne	9
Murkroneinddækning med løskant.....	11
Murkroneinddækning med løskant.....	12
Tagrygning	13
Inddækning af tagfod	14
Inddækning af halvstafliste	15
Inddækning af halvstafliste	16
Inddækning af kasserende.....	17
Inddækning af kasserende.....	18



Katepal OY

Katepalintie 15, 37500 Lempäälä, Finland

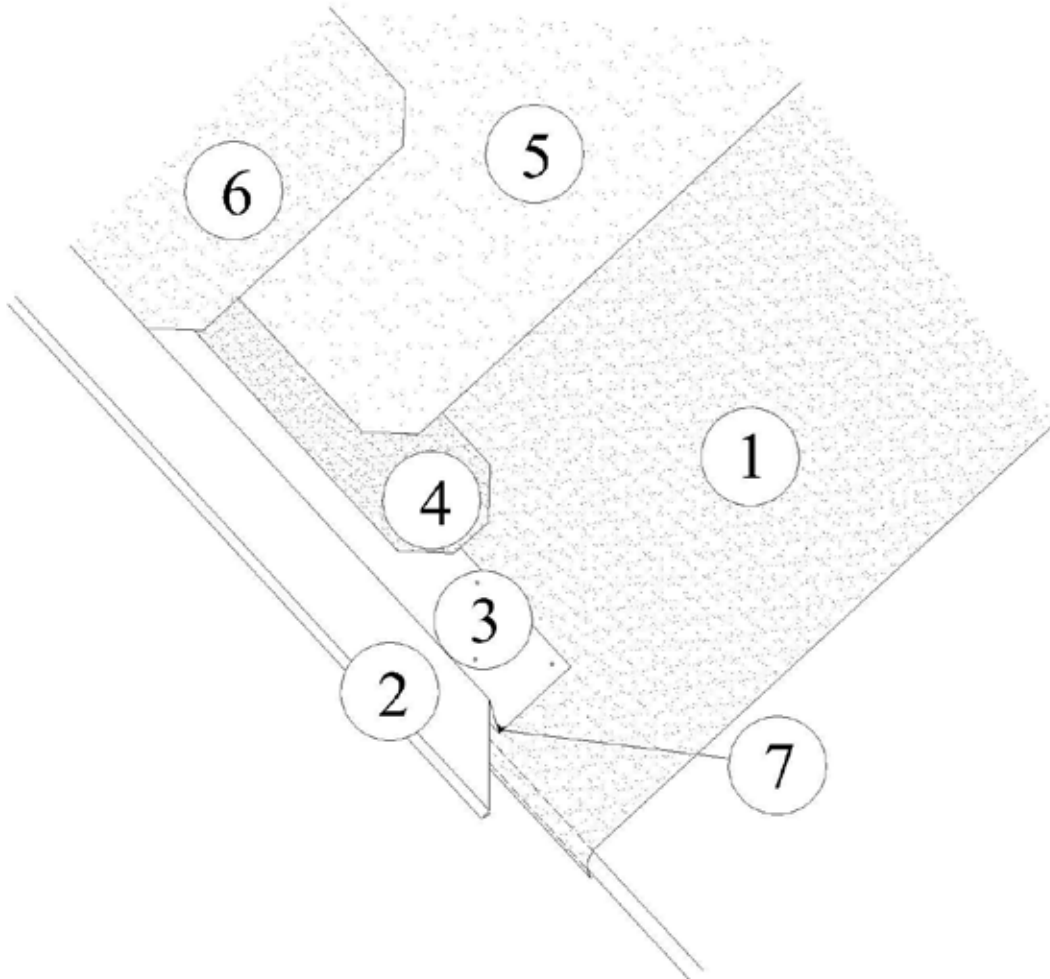
Inddækning af vindskede på murkrone



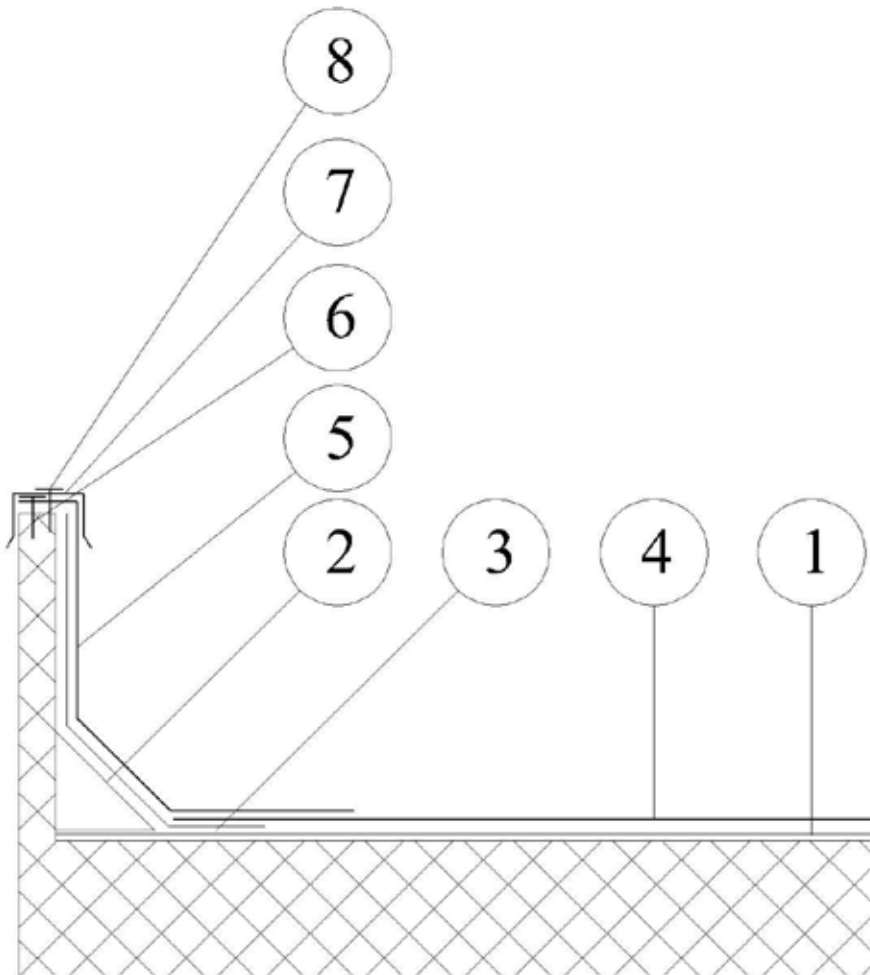
- 1) Underpap
- 2) Trekantliste 45 gr. (mineraluld, træ eller stål)
- 3) Understrimmel 0,14
- 4) Underpap
- 5) Overpap
- 6) Overstrimmel 0,33
- 7) Alu vindskede (coated)
- 8) Fastgørelse (papsøm eller slagninger)
- 9) Understrimmel 0,14
- 10) Overpap
- 11) Bitumen fuge (fuges langs kanten af vindskeden)

* Da Zink har en negativ effekt på pappen, anbefaler vi derfor at bruge en alu vindskede.

* Fastgørelsen afhænger af konstruktionen. Hvis konstruktionen er af beton, så fastgør man afslutningsprofilen med slagninger og hvis konstruktionen er af træ, så fastgør man det med papsøm.



- 1) Underpap
- 2) Alu vindskede (coated)
- 3) Befæstigelse (papsøm eller slagnitter)
- 4) Understrimmel 0,14
- 5) Overpap
- 6) Overstrimmel 0,33
- 7) Bitumen fuge (Fuges langs kanten af vindskeden)

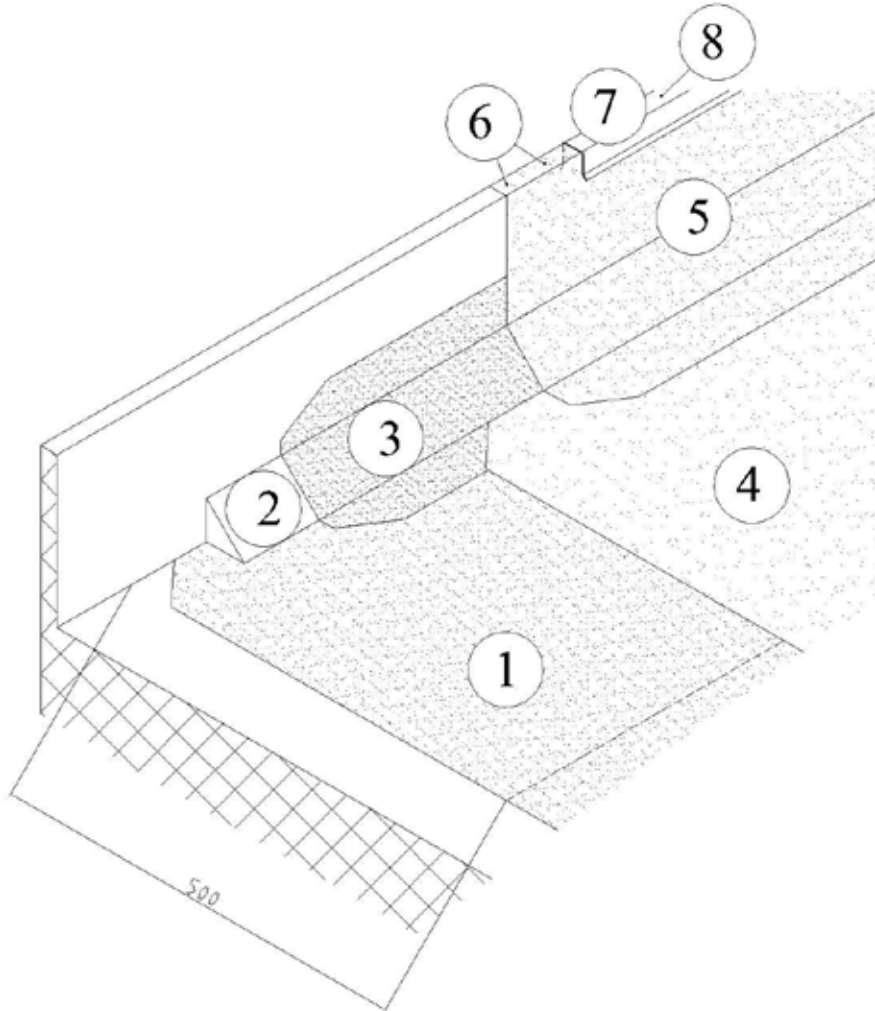


- 1) Underpap
- 2) Trekantliste 45 gr. (mineraluld, træ eller stål)
- 3) Understrimmel 0,20
- 4) Overpap
- 5) Overpap
- 6) Befæstigelse af pappen (papsøm eller slagnitter)
- 7) Alu. kapsel
- 8) Befæstigelse af kapsel (Skrue med gummipakning)

Katepal OY

Katepalintie 15, 37500 Lempäälä, Finland

Inddækning af stern - fra 0,60 m

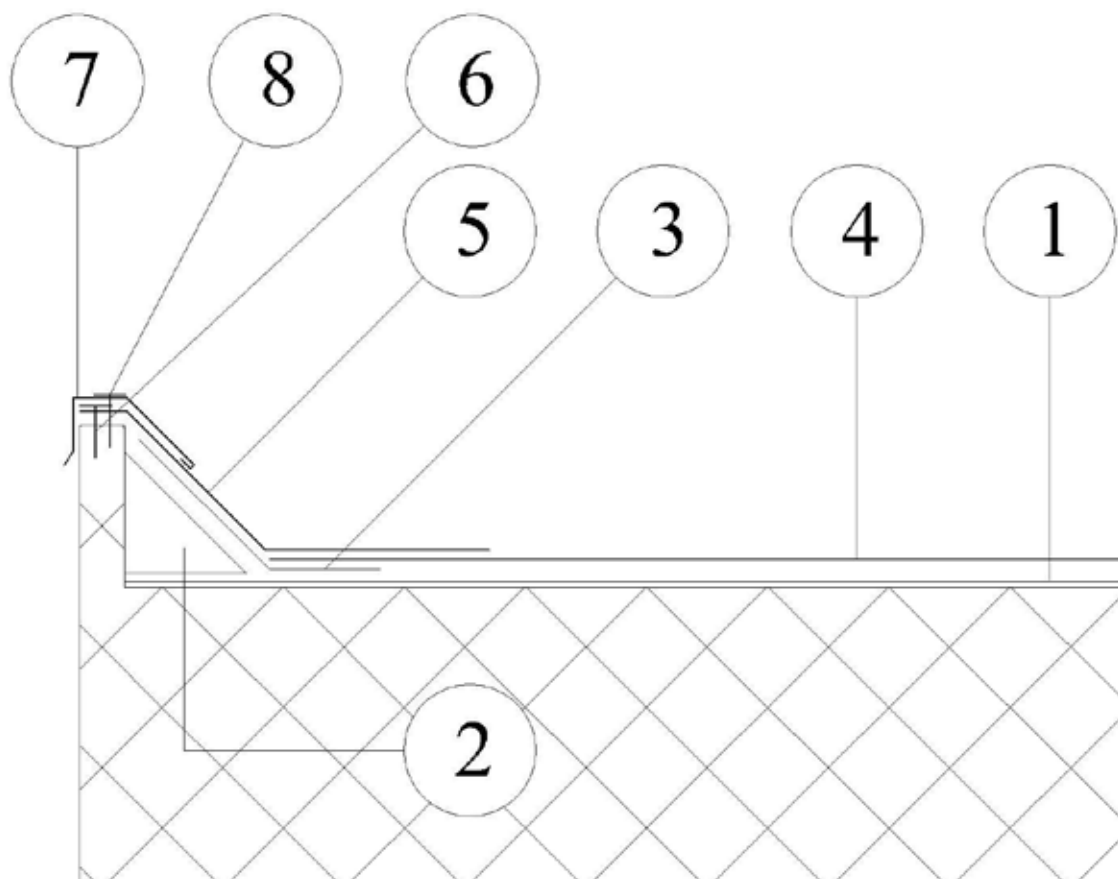


- 1) Underpap
- 2) Trekantliste 45 gr. (mineraluld, træ eller stål)
- 3) Understrimmel 0,20
- 4) Overpap
- 5) Overpap (Overpappen skal ligges udover kanten, som vist på tegningen)
- 6) Befæstigelse af pappen (papsøm eller slagninger)
- 7) Alu kapsel
- 8) Befæstigelse af kapsel (Skrue med gummipakning)

Katepal OY

Katepalintie 15, 37500 Lempäälä, Finland

Inddækning af stern - op til 0,60 m



- 1) Underpap
- 2) Trekantliste 45 gr. af mineraluld (mineraluld, træ eller stål)
- 3) Understrimmel 0,20 m
- 4) Overpap
- 5) Overstrimmel 0,33 m
- 6) Befæstigelse af pappen (papsøm eller slagnitte)
- 7) Alu kapsel
- 8) Befæstigelse af kapsel (skrue med gummipakning)



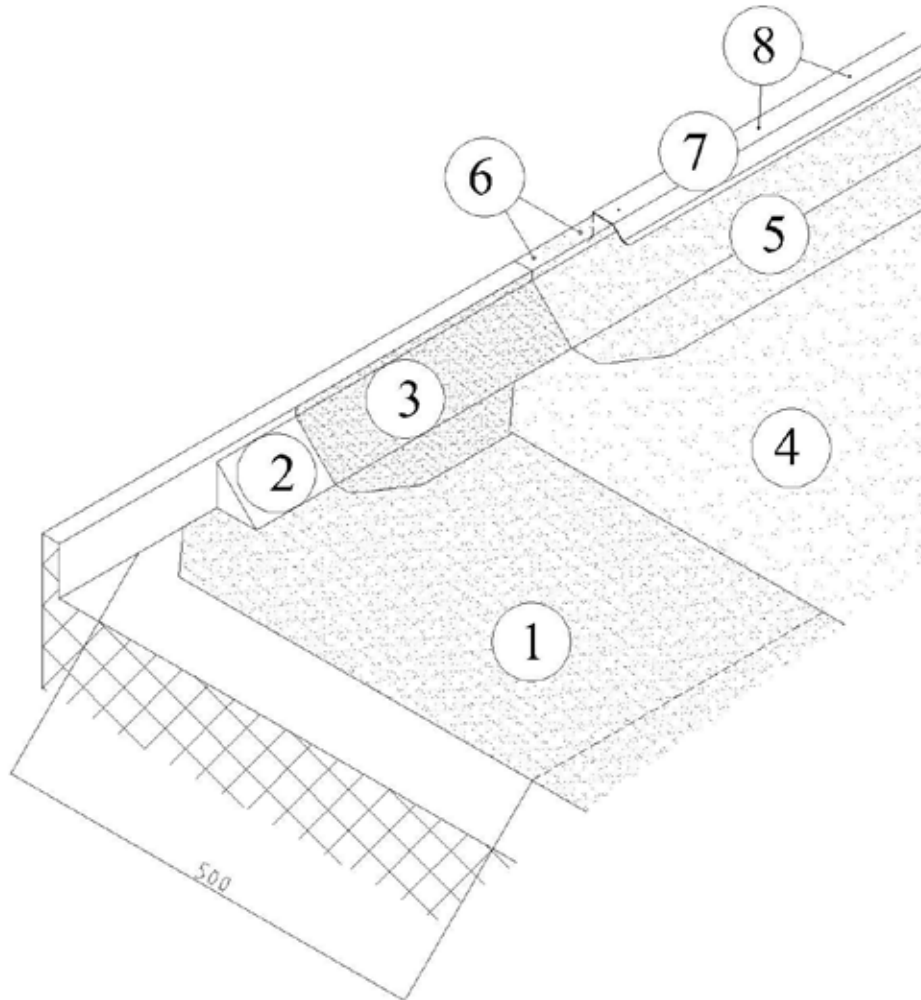
Mijama
TAGMATERIALER

Leverandør af Katepal's produkter i Danmark
Mijama A/S – Håndværkerbyen 21, DK-2670 Greve
Tlf. +45 7020 1905

Katepal OY

Katepalintie 15, 37500 Lempäälä, Finland

Inddækning af stern – op til 0,60 m

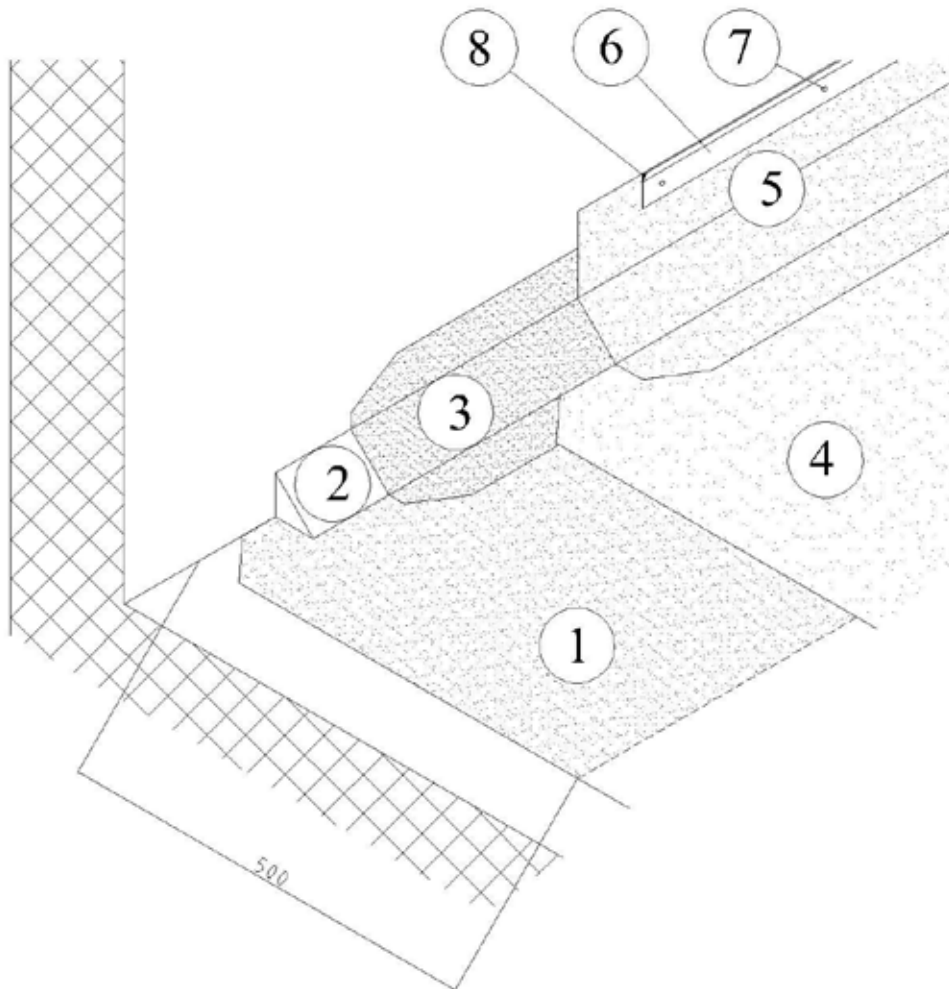


- 1) Underpap
- 2) Trekantliste 45 gr. (mineraluld, træ eller stål)
- 3) Understrimmel 0,20 m
- 4) Overpap
- 5) Overstrimmel 0,33 m
- 6) Befæstigelse af pappen (papsøm eller slagmitter)
- 7) Kapsel
- 8) Befæstigelse af kapsel (skrue med gummipakning)

Katepal OY

Katepalintie 15, 37500 Lempäälä, Finland

Murkroneinddækning med Fugeskinne

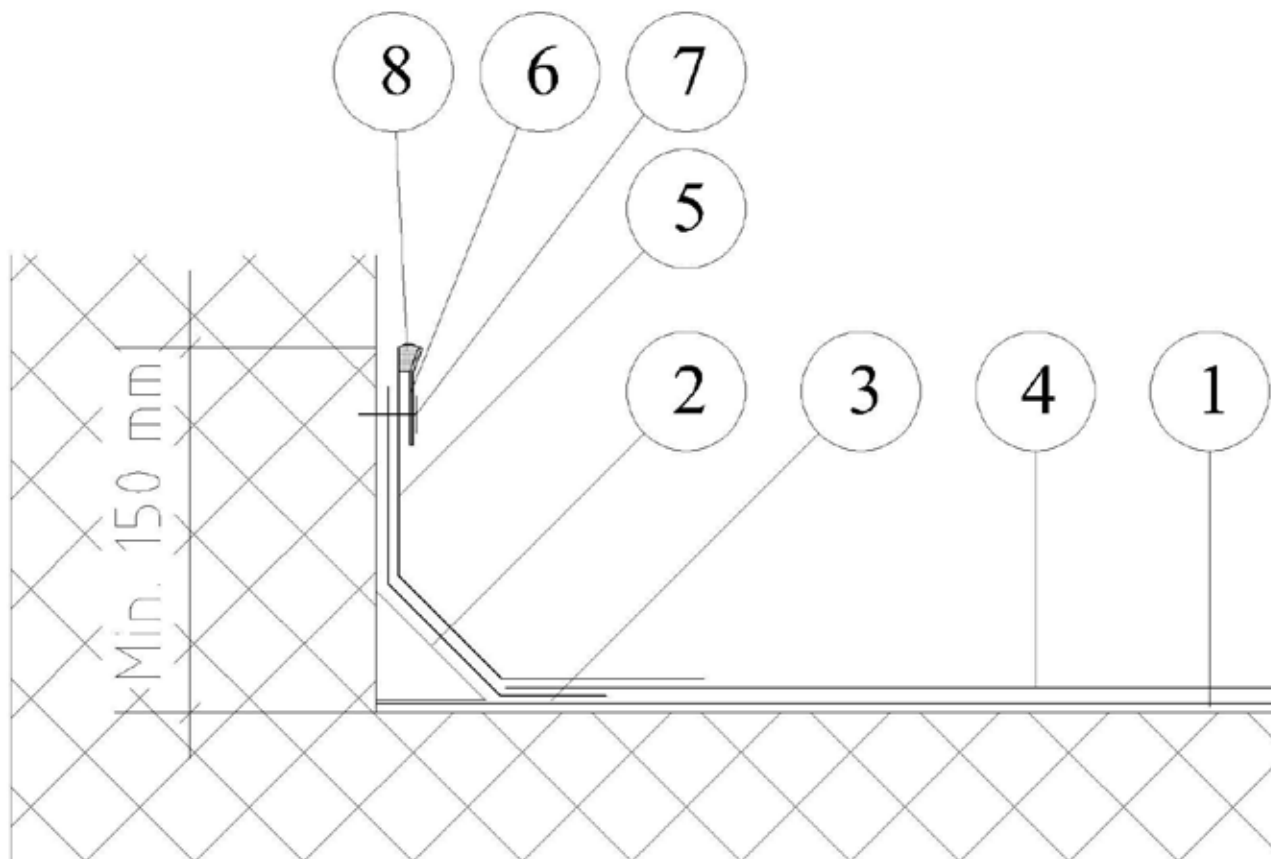


- 1) Underpap
- 2) Trekantliste 45 gr. (mineraluld, træ eller stål)
- 3) Understrimmel 0,14 m
- 4) Overpap
- 5) Overstrimmel 0,33 m
- 6) Alu fugeskinne
- 7) Befæstigelse af fugeskinnen (papsøm eller slagnitte)
- 8) Fuge langs fugeskinnen

Katepal OY

Katepalintie 15, 37500 Lempäälä, Finland

Murinddækning med fugeskinne

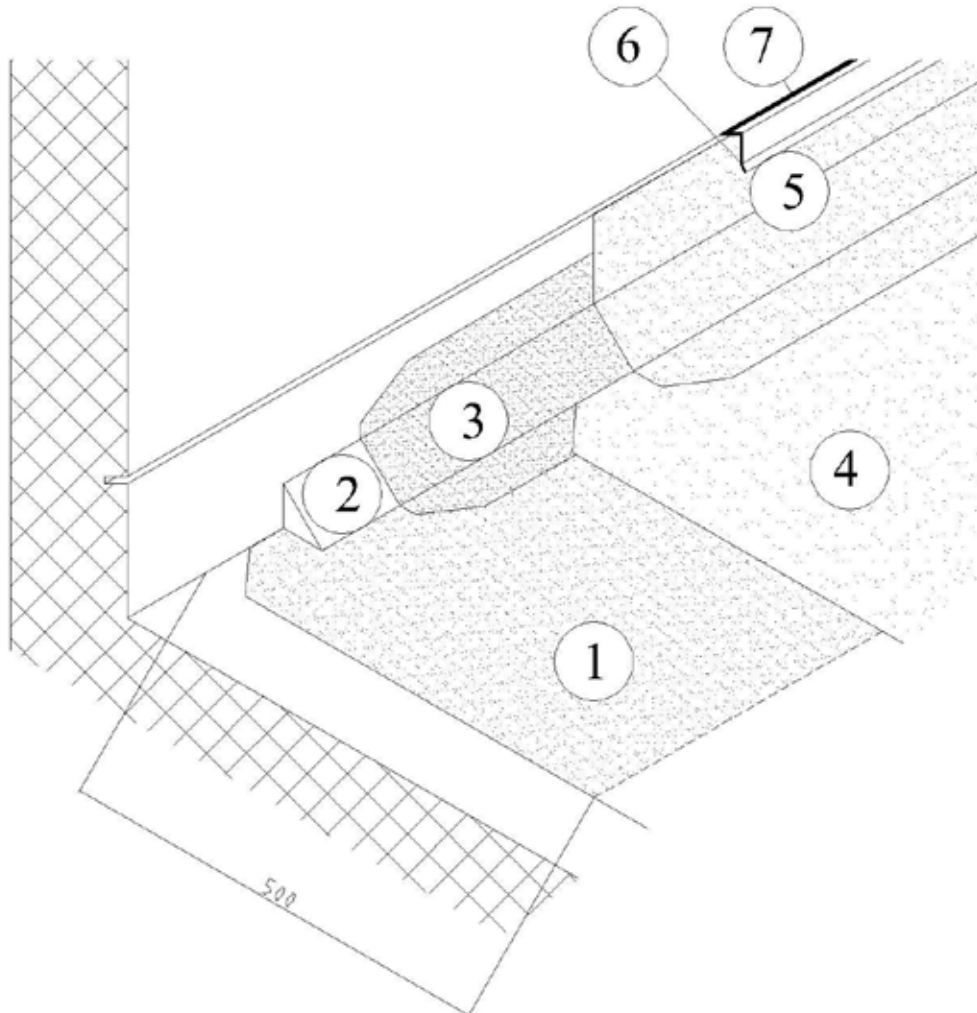


- 1) Underpap
- 2) Trekantliste 45 gr. (mineraluld, træ eller stål)
- 3) Understrimmel 0,14 m
- 4) Overpap
- 5) Overstrimmel 0,33 m
- 6) Alu fugeskinne
- 7) Befæstigelse af fugeskinnen (papsøm eller slagninger)
- 8) Fuge

Katepal OY

Katepalintie 15, 37500 Lempäälä, Finland

Murkroneinddækning med løskant

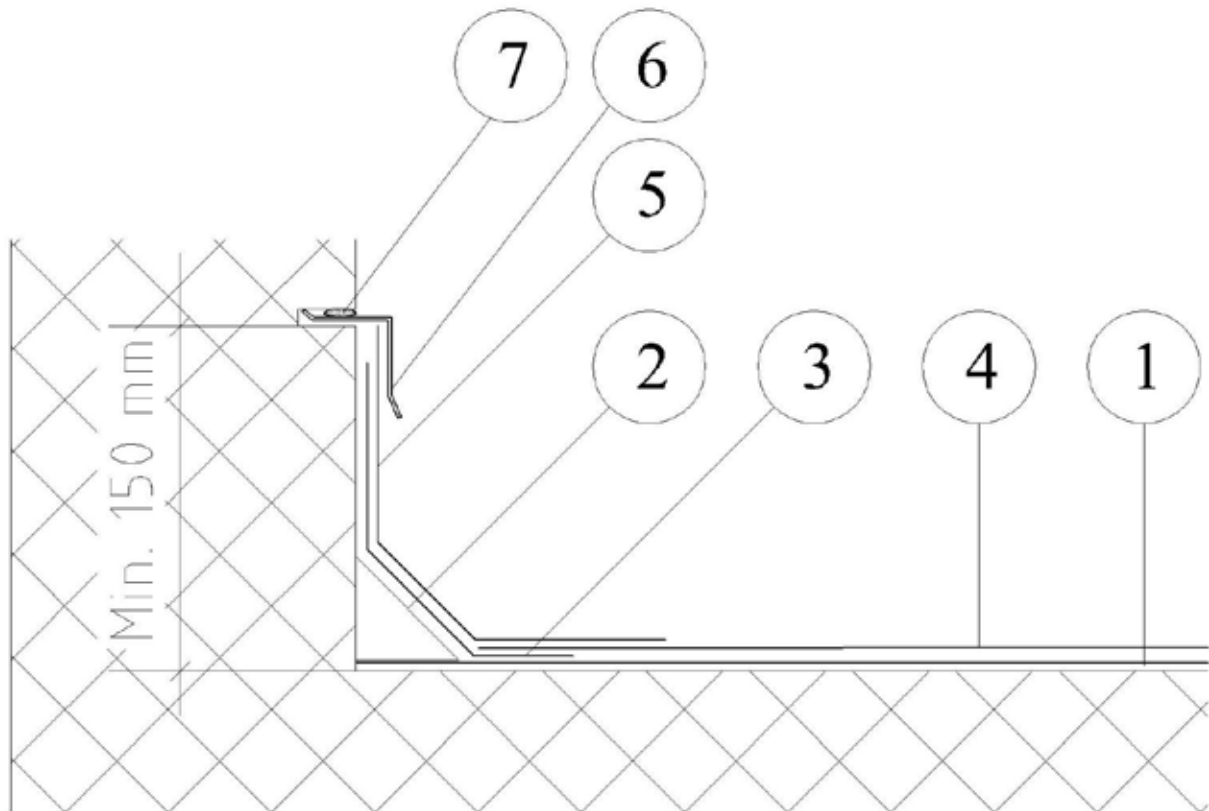


- 1) Underpap
- 2) Trekantliste 45 gr. (mineraluld, træ eller stål)
- 3) Understrimmel 0,14 m
- 4) Overpap
- 5) Overstrimmel 0,33 m
- 6) Løskant
- 7) Fuge langs løskant

Katepal OY

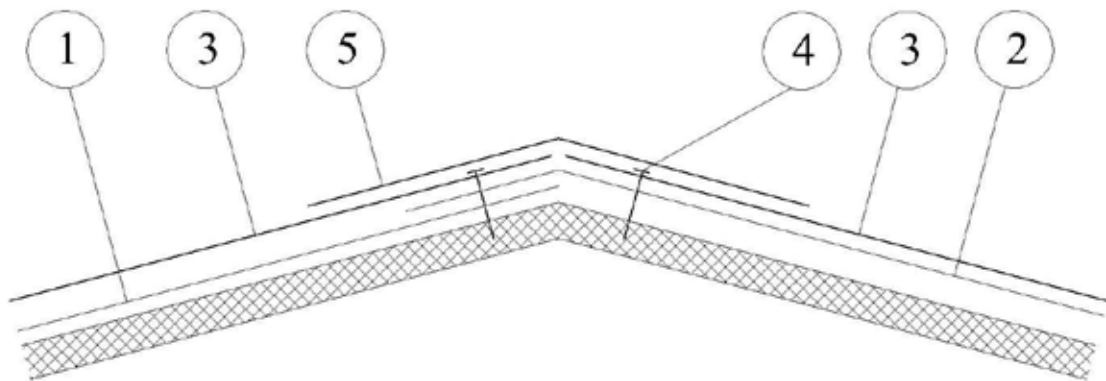
Katepalintie 15, 37500 Lempäälä, Finland

Murkroneinddækning med løskant

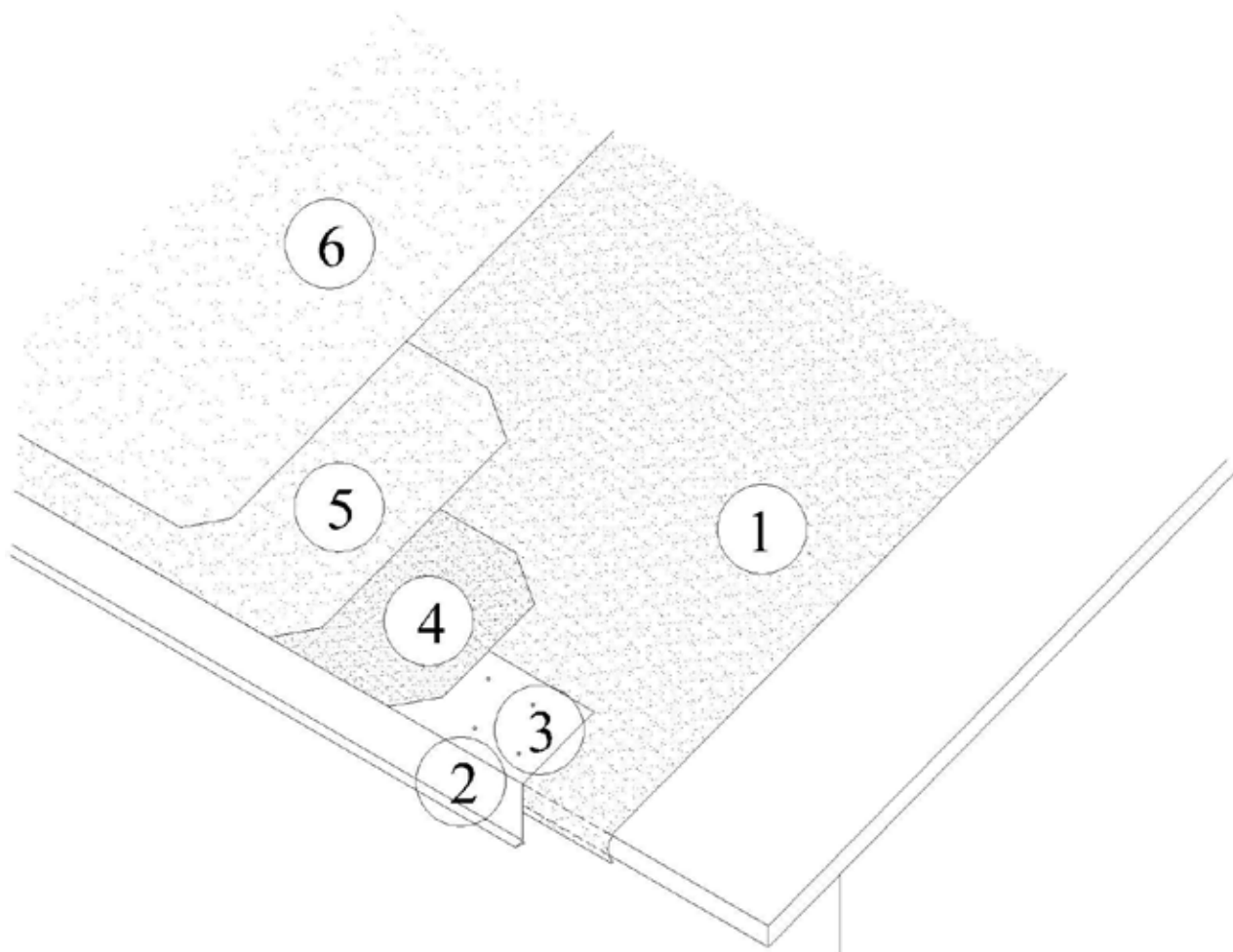


- 1) Underpap
- 2) Trekantliste 45 gr. (mineraluld, træ eller stål)
- 3) Understrimmel 0,14 m
- 4) Overpap
- 5) Overstrimmel 0,33 m
- 6) Løskant
- 7) Fuge langs løskant

Tagrygning

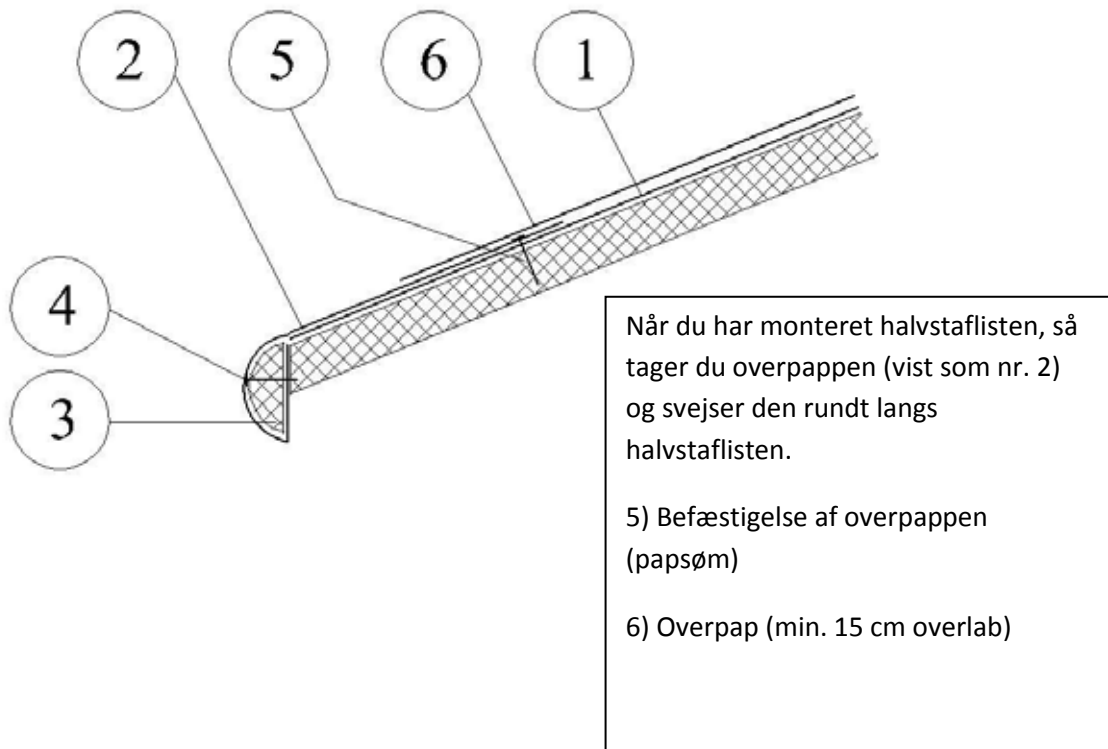
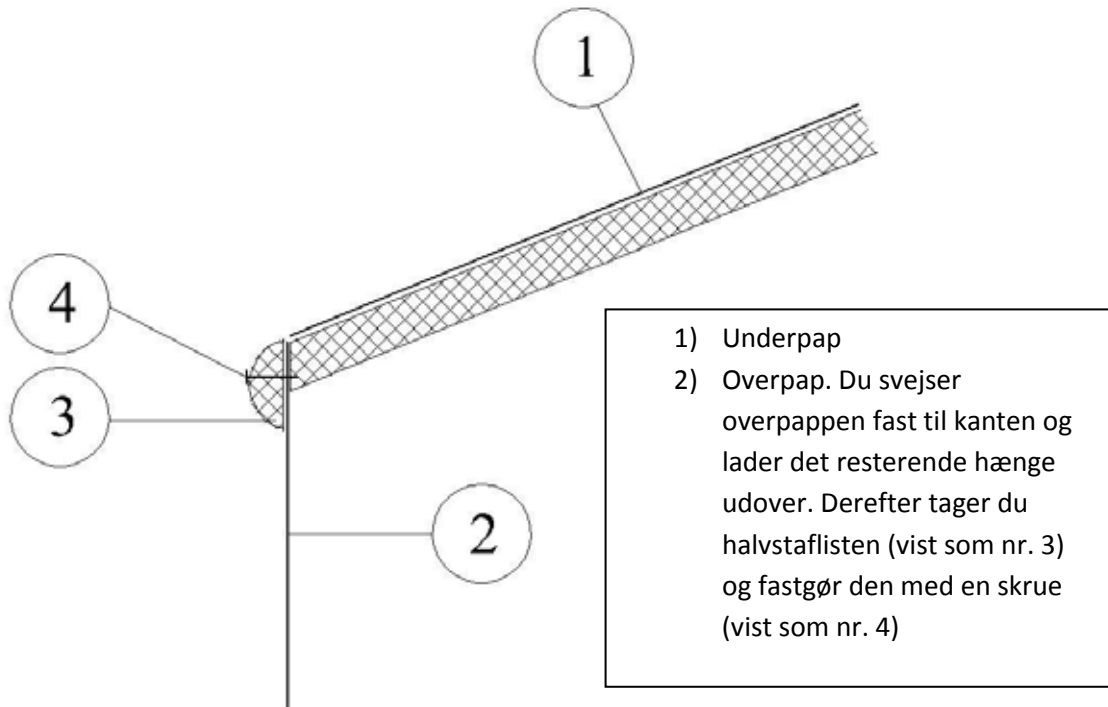


- 1) Underpap
- 2) Underpap (min. 15 cm overløb)
- 3) Overpap
- 4) Befæstigelse af pappen (papsøm)
- 5) Overstrimmel (min. 15 overløb på hver side)



- 1) Underpap (Underpappen skal udover kanten, som vist på tegningen)
- 2) Alu tagfod
- 3) Befæstigelse af tagfoden (papsøm eller slagknitter)
- 4) Understrimmel 0,14
- 5) Overstrimmel 0,33
- 6) Overpap (Skal min. ligge 30 cm fra kanten)

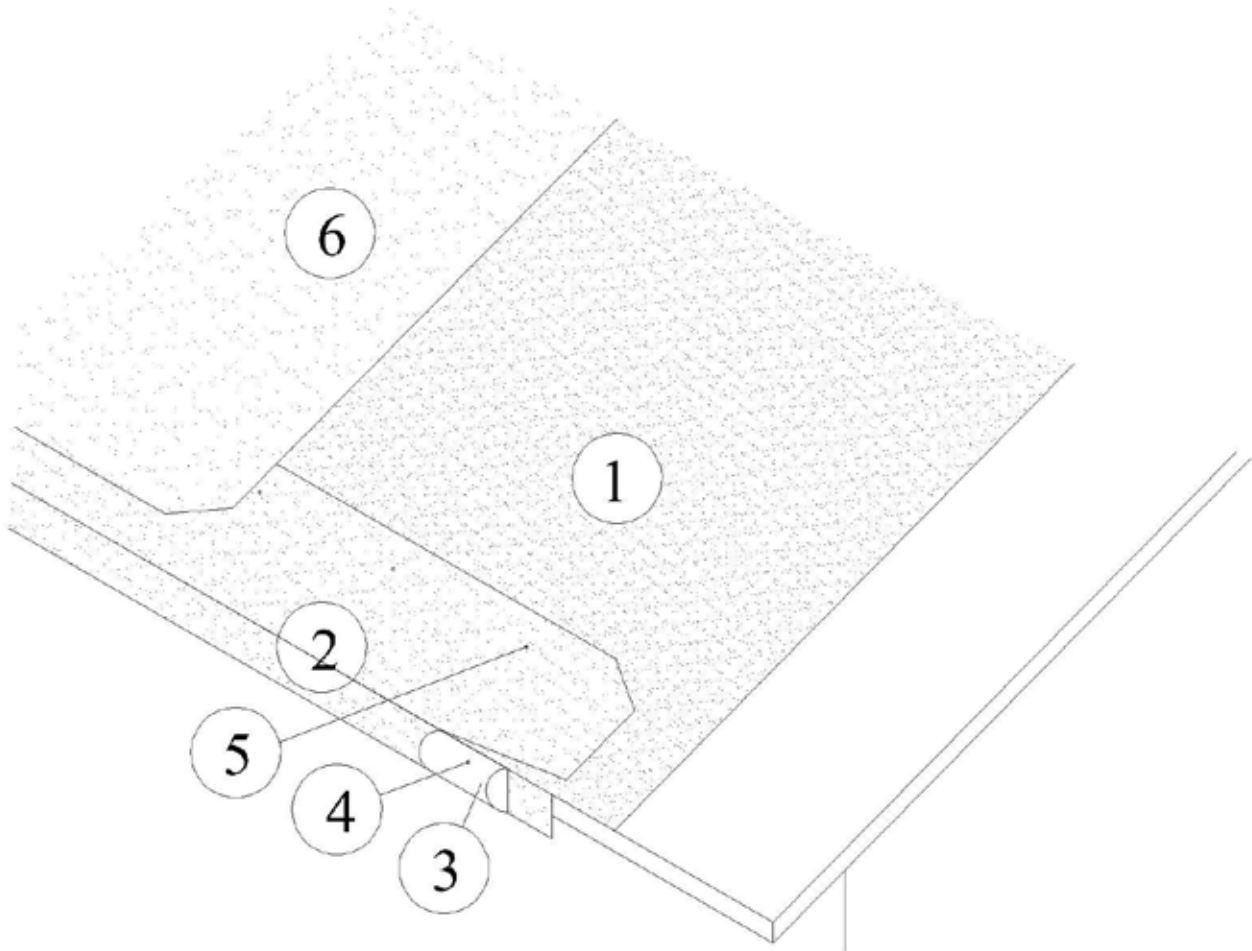




Katepal OY

Katepalintie 15, 37500 Lempäälä, Finland

Inddækning af halvstafliste

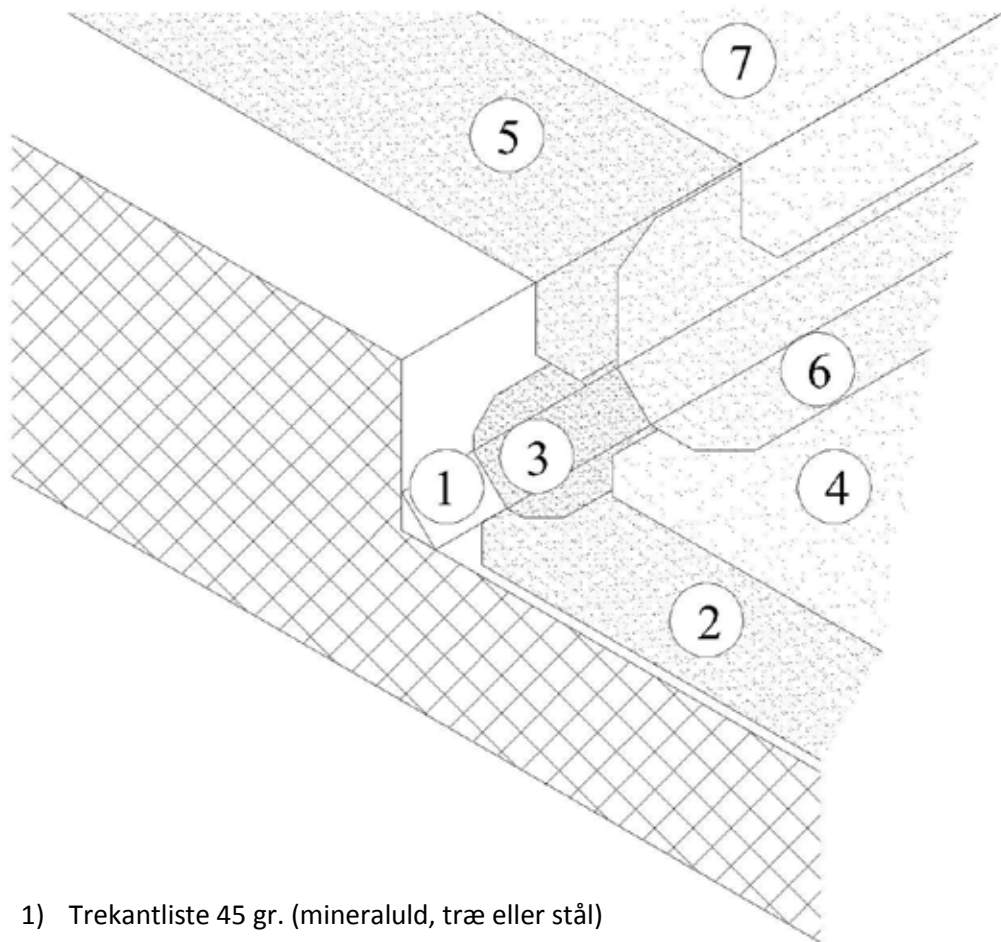


- 1) Underpap
- 2) Overpap
- 3) Halvstafliste
- 4) Befæstigelse af halvstaflisten (papsøm)
- 5) Befæstigelse af overpappen (papsøm eller slagninger)
- 6) Overpap (Skal min. labbes 15 cm over nr. 2, overpappen)

Katepal OY

Katepalintie 15, 37500 Lempäälä, Finland

Inddækning af kasserende

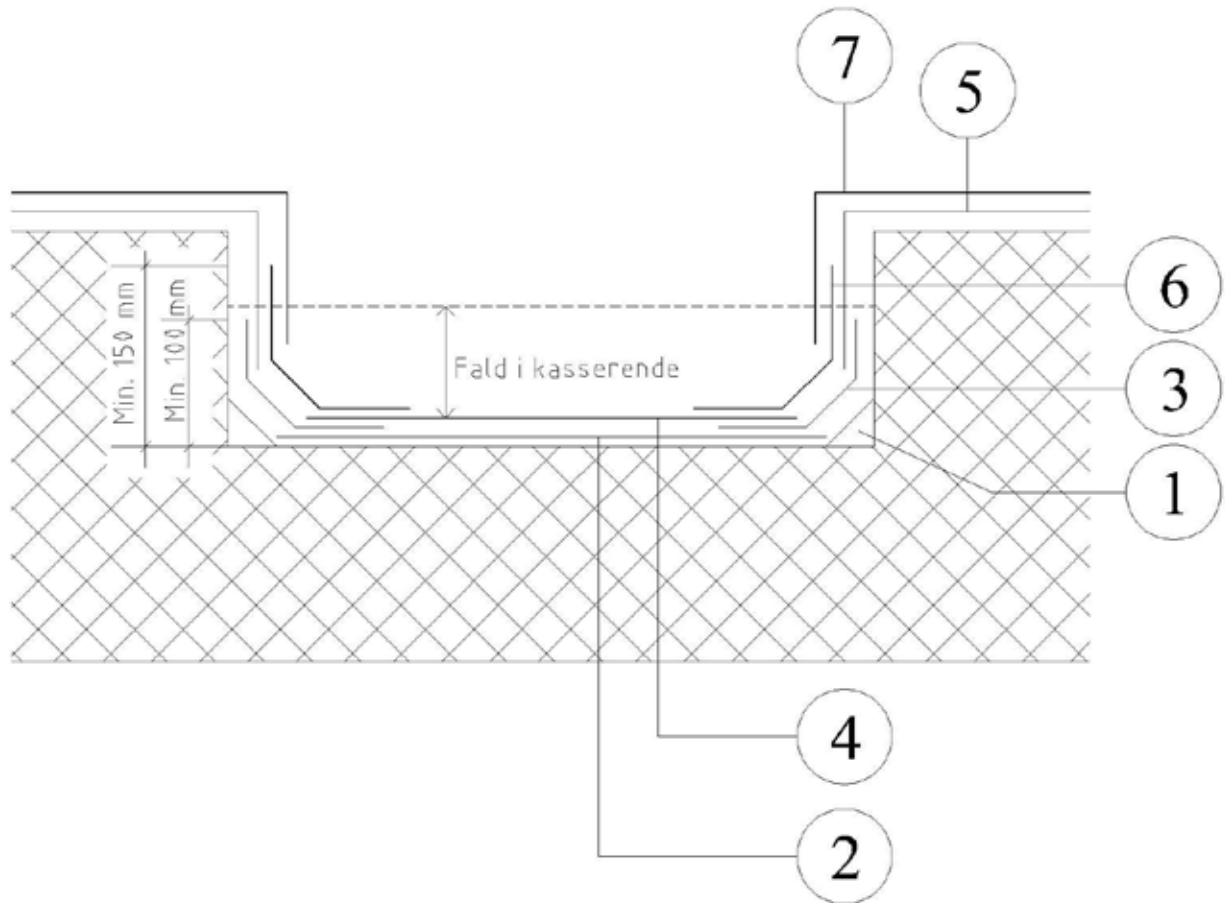


- 1) Trekantliste 45 gr. (mineraluld, træ eller stål)
- 2) Underpap
- 3) Understrimmel 0,14 m
- 4) Overpap
- 5) Underpap
- 6) Overstrimmel 0,33 m
- 7) Overpap

Katepal OY

Katepalintie 15, 37500 Lempäälä, Finland

Inddækning af kasserende



- 1) Trekantliste 45 gr. (mineraluld, træ eller stål)
- 2) Underpap
- 3) Understrimmel 0,14 m
- 4) Overpap
- 5) Underpap
- 6) Overstrimmel 0,33 m
- 7) Overpap